



C16M...

Wägemodul für
20 t ... 200 t

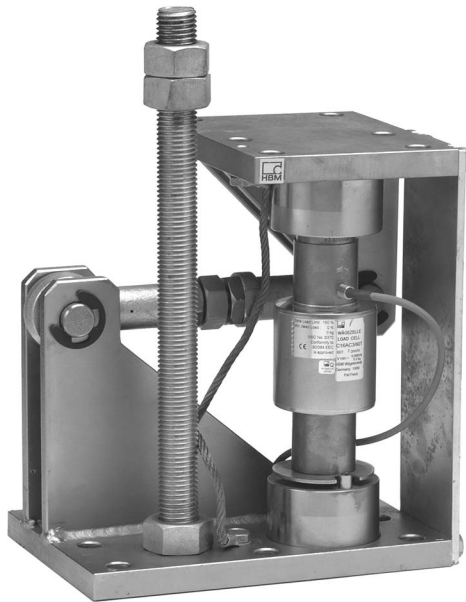
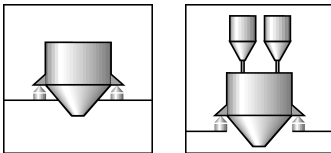


Abb. mit Zubehörsatz 1-ZAC16/MSL60T

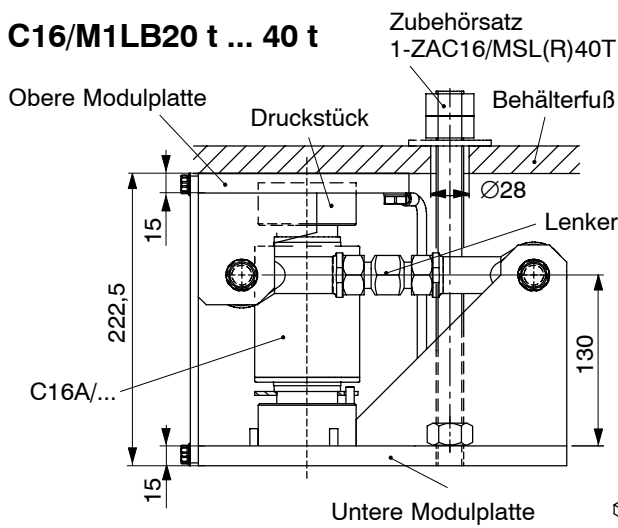
Charakteristische Merkmale

- Ausgerüstet mit selbst-aufrechtender Pendelwägezelle C16 der Klasse D1, C3 oder C4 nach OIML R60
- Lenker zur Aufnahme von Horizontalkräften
- Mit Abhebesicherung ausrüstbar (siehe Zubehör)
- Wartungsfrei
- Raumsparender Einbau durch minimale Bauhöhe
- Einfache Montage
- Lieferbar in zwei Versionen:
 - Galvanisch verzinkt
 - Nichtrostender Stahl
- TÜV-geprüft

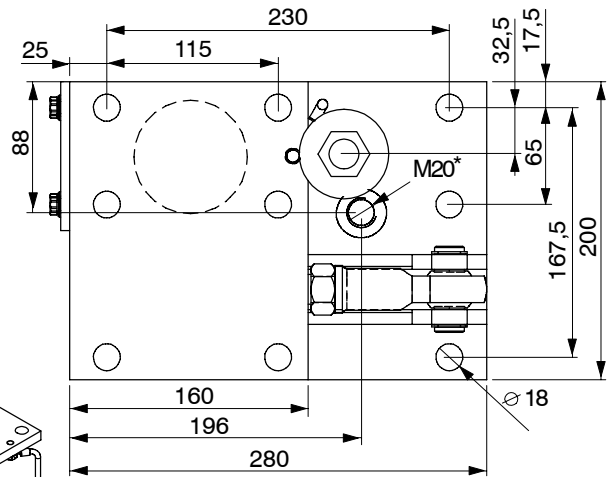


Abmessungen (in mm)

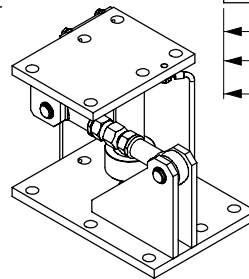
C16/M1LB20 t ... 40 t



Ansicht von oben,
Darstellung ohne Behälterfuß



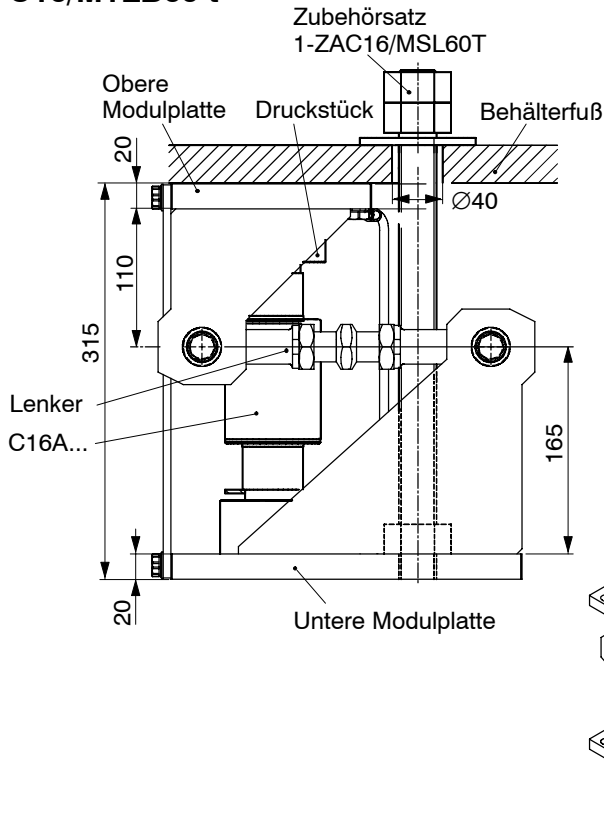
Darstellung ohne
Abhebesicherung



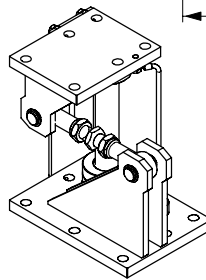
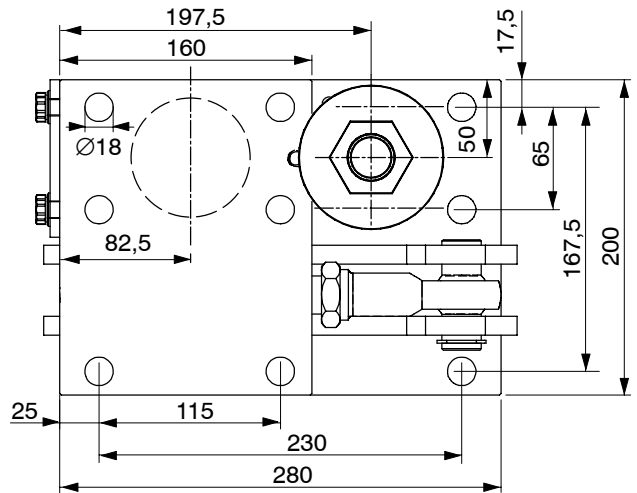
* Gewinde zur wahlweisen Montage
der Abhebesicherung (Zubehör)

Abmessungen (in mm)

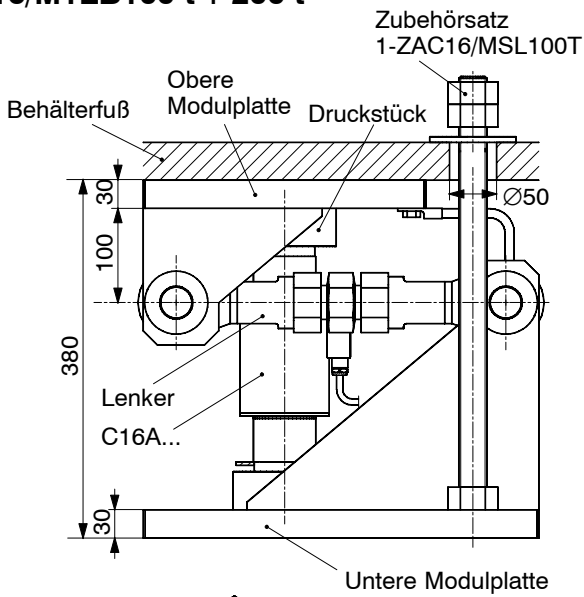
C16/M1LB60 t



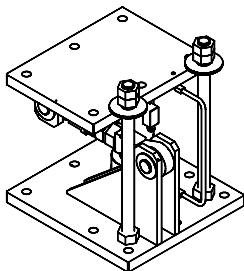
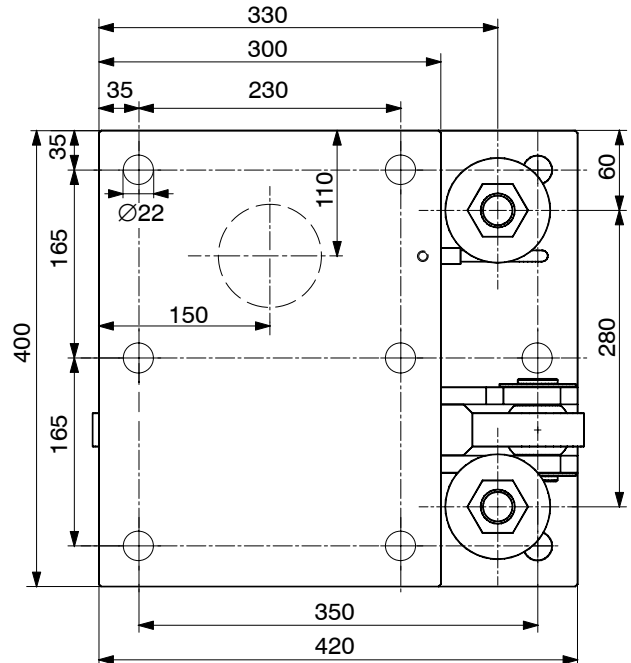
Ansicht von oben,
Darstellung ohne Behälterfuß



C16/M1LB100 t + 200 t



Ansicht von oben,
Darstellung ohne Behälterfuß



Technische Daten des Wägemoduls C16M...

Nennlast		20 t	30 t	40 t	60 t	100 t	200 t
Grenzlast	% der Nennlast	150					
Rückstellkraft (bei 1 mm seitlicher Verschiebung quer zur Lenkerrichtung)	% der aufgebrauchten Last	0,49	0,76	0,94	0,52	0,48	0,81
Max. zulässige seitliche Verschiebung quer zur Lenkerachse	mm	± 4,0				± 5,0	
Max. zulässige Horizontalkraft in Lenkerrichtung	kN	50			100	150	
Max. zulässige Abhebekraft (bei Verwendung einer Abhebesicherung) ¹⁾	kN	80			120	240	
Material		Galvanisch verzinkt oder nichtrostender Stahl ^{*)}					
Gewicht, ca. (je nach Ausführung, inkl. Wägezelle)	kg	20			55	105	107

^{*)} nach EN 10088-1

¹⁾ Die Abhebesicherung, z.B. eine Gewindestange (siehe Zubehör), kann in der vorgesehenen Gewindebohrung eingeschraubt werden.

Weitere Informationen zu den entsprechenden Wägezellen, siehe Datenblatt C16A...


Bestellbezeichnungen

C16/M1LB-Module (inkl. Wägezelle C16A...), Vorzugstypen

Typ	C16/M1LB
Material	Galvanisch verzinkt
Genauigkeitsklasse	D1 (OIML)
Nennlast	Bestell-Nr.
20 t	1-C16/M1LB20T
30 t	1-C16/M1LB30T
40 t	1-C16/M1LB40T
60 t	1-C16/M1LB60T
100 t	1-C16/M1LB100T
200 t ²⁾	1-C16/M1LB200T ²⁾

²⁾ Genauigkeitsklasse der Wägezelle: 0.1

Bestellbezeichnung C16-Module (inkl. Wägezelle C16A...), optionale Ausführungen

Bestell-Nr.		
K-C16M		
Code	Option 1: Material	
V	C16/MSL (Galvanisch verzinkt)	
R	C16/MSLR (Nichtrostend) [nur mit Option 3 = 20 / 30 / 40]	
Code	Option 2: Genauigkeitsklasse	
0.1	0.1% [nur mit Option 3 = 200]	
D1	D1 (OIML) [nur mit Option 3 = 20 / 30 / 40 / 60 / 100]	
C3	C3 (OIML) [nur mit Option 3 = 20 / 30 / 40 / 60 / 100]	
C4	C4 (OIML) [nur mit Option 3 = 30 / 40 / 60]	
Code	Option 3: Nennlast	
20	20t [nur mit Option 2 = D1 / C3]	
30	30t [nur mit Option 2 = D1 / C3 / C4]	
40	40t [nur mit Option 2 = D1 / C3 / C4]	
60	60t [nur mit Option 2 = D1 / C3 / C4]	
100	100t [nur mit Option 2 = D1 / C3]	
200	200t [nur mit Option 2 = 0.1]	
Code	Option 4: Ex-Schutz (nach ATEX 95)	
N	kein ATEX	
1	ATEX Zone 1 + 21 [nur mit Option 6 = N]	
2	ATEX Zone 2 + 22 (nichtleitender Staub) [nur mit Option 6 = N]	
21D	ATEX II G EExd [nur mit Option 6 = N]	
Code	Option 5: Kabellänge	
S12	12m (Standard) [nur mit Option 3 = 20 / 30]	
S20	20m (Standard) [nur mit Option 3 = 40 / 60 / 100 / 200]	
20	20m [nur mit Option 3 = 20 / 30]	
40	40m	
20M	20m (Metallgeflecht)	
Code	Option 6: Sonstiges	
N	ohne	
L	mit Überspannungsschutz [nur mit Option 4 = N]	
i	mit C16i-Wägezelle (DIGITAL) [nur mit Option 2 = C3; Option 3 = 20 / 30 / 40 / 60; Option 4 = N]	

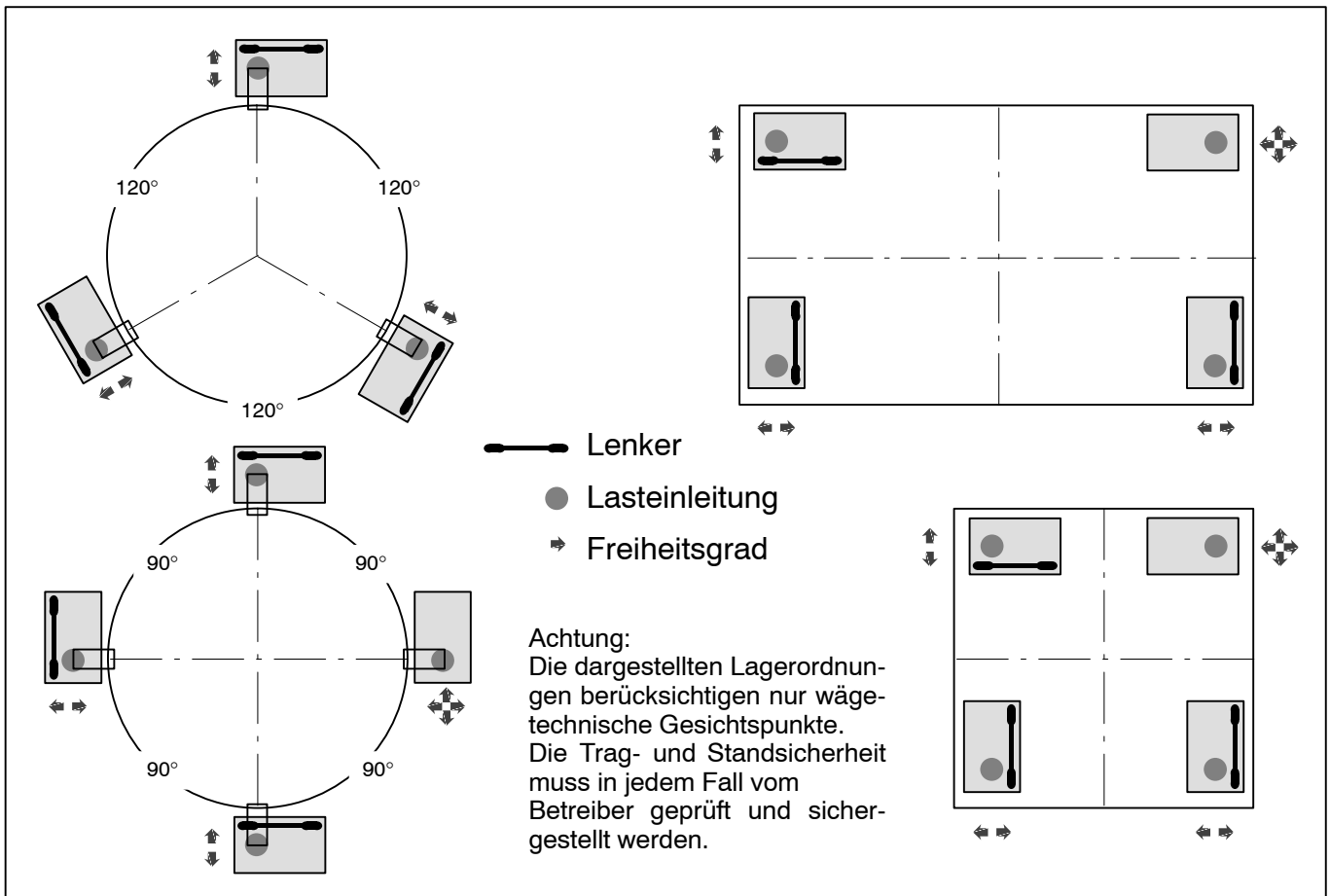
K-C16M - - - - - - -

[!!!]: Es sind nicht alle Codes miteinander kombinierbar. Bitte beachten Sie die Bedingungen in den eckigen Klammern!

Lieferumfang:

Wägemodul komplett montiert mit Lenker, Druckstücken, Erdungskabel und Wägezelle C16A

Einbaubeispiele für Wägemodule mit Lenkern:



Zubehör (zusätzlich zu beziehen) für jeweils **zwei** Wägemodule (siehe Abmessungen):

1-ZAC16/MSL40T, für C16/MSL20 t...40 t, bestehend aus:

- 1 Stck. Gewindestange M20x1000 ^{*)}, **verzinkt**
- 6 Stck. Sechskantmutter M20 DIN 934, verzinkt
- 2 Stck. Scheiben DIN 9021, Ø21mm, verzinkt

1-ZAC16/MSLR40T, für C16/MSLR20 t...40 t, bestehend aus:

- 1 Stck. Gewindestange M20x1000 ^{*)}, **nichtrostend**
- 6 Stck. Sechskantmutter M20 DIN 934, rostfrei
- 2 Stck. Scheiben DIN 9021, Ø21 mm, rostfrei

1-ZAC16/MSL60T, für C16/MSL60 t, bestehend aus:

- 1 Stck. Gewindestange M30x1000 ^{*)}, **verzinkt**
- 6 Stck. Sechskantmutter M30 DIN 934, verzinkt
- 2 Stck. Scheiben DIN 9021, Ø31 mm, verzinkt

1-ZAC16/MSL100T, für C16/MSL100 t + 200 t, bestehend aus:

- 4 Stck. Gewindestange M30x1000 ^{*)}, **verzinkt**
- 12 Stck. Sechskantmutter M30 DIN 934, verzinkt
- 4 Stck. Scheiben DIN 9021, Ø31 mm, verzinkt

^{*)} Die Gewindestangen sind kundenseitig an die jeweilige Einbausituation anzupassen.

Weiteres Zubehör:



C16-Festlager mit der gleichen Einbauhöhe wie das Modul. Weitere Informationen finden Sie in einem separaten Datenblatt.

Änderungen vorbehalten.
Alle Angaben beschreiben unsere Produkte in allgemeiner Form. Sie stellen keine Beschaffenheits- oder Haltbarkeitsgarantie im Sinne des §443 BGB dar und begründen keine Haftung.

B0985-3.0 de

Hottinger Baldwin Messtechnik GmbH

Postfach 10 01 51, D-64201 Darmstadt
Im Tiefen See 45, D-64293 Darmstadt
Tel.: +49 6151 803-0 Fax: +49 6151 803 9100
Email: support@hbm.com Internet: www.hbm.com



measurement with confidence