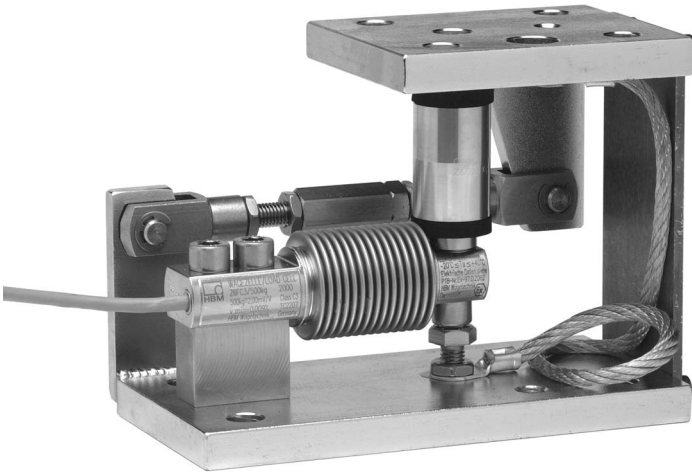




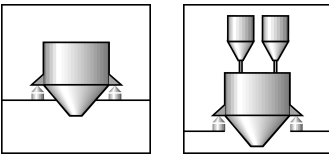
Z6AM

Wägemodul für
50 kg...500 kg

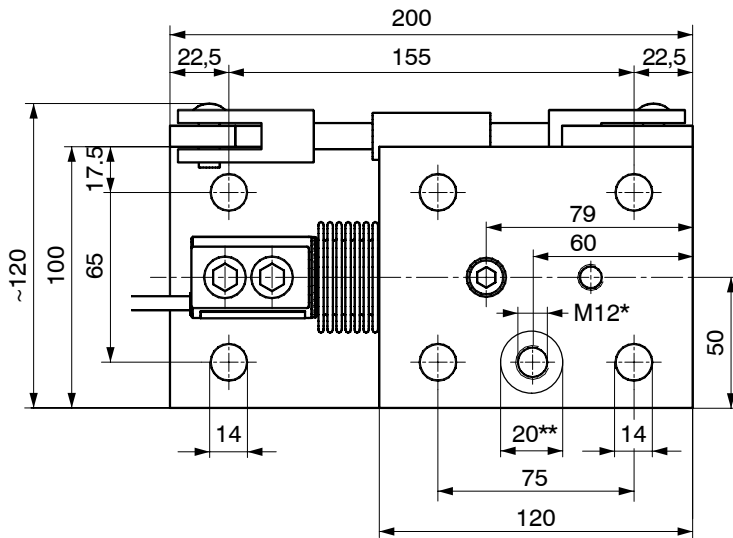


Charakteristische Merkmale

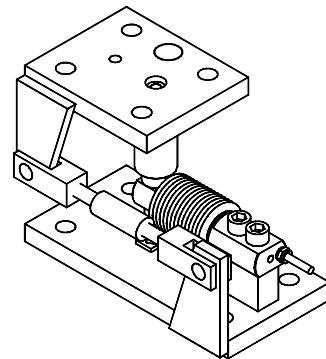
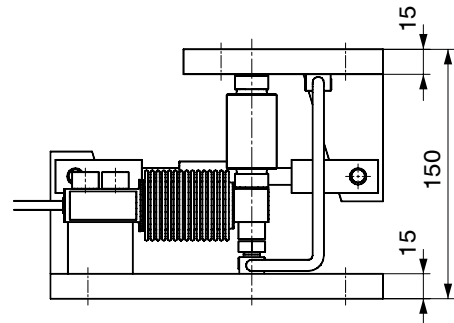
- Ausgerüstet mit Wägezelle Z6F... der Klasse C4 nach OIML R60
- Mit Überlastanschlag und Querlenker
- Wartungsfrei
- Raumsparender Einbau durch minimale Bauhöhe
- Einfache Montage
- Lieferbar in zwei Versionen:
 - Galvanisch verzinkt oder
 - Nichtrostender Stahl
- Selbstzentrierend durch Pendellager
- Abhebesicherung nachrüstbar



Abmessungen (in mm)



* in Grundplatte
** in oberer Modulplatte

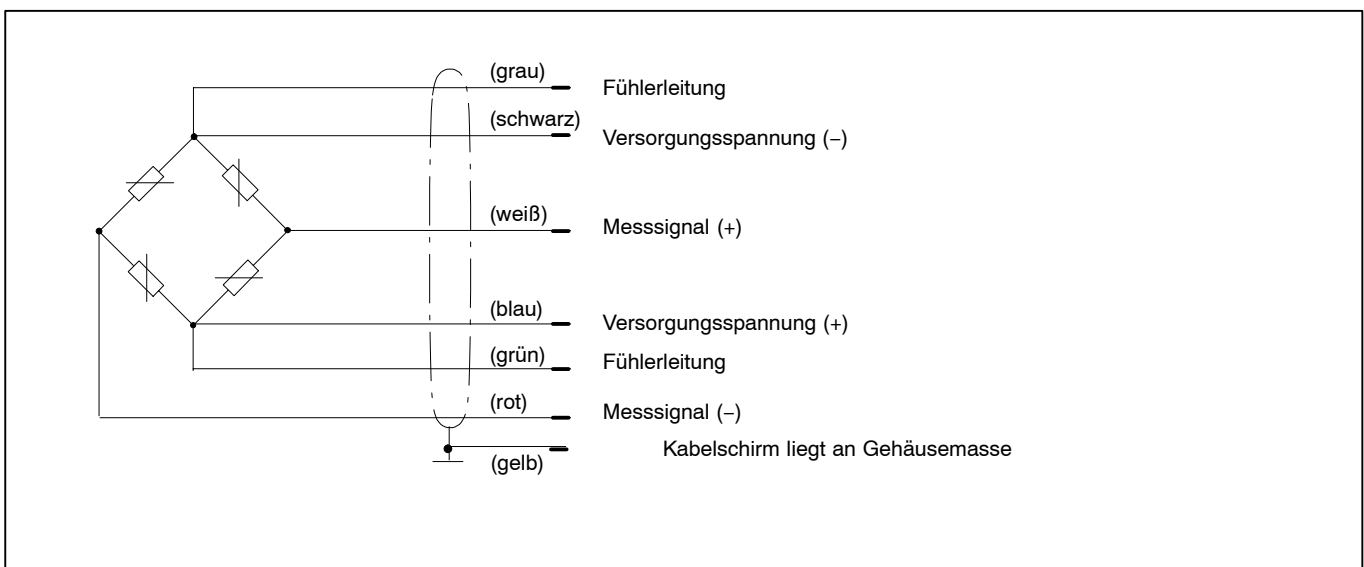


Technische Daten des Wägemoduls Z6AM:

Nennlast		50 kg	100 kg	200 kg	500 kg
Grenzlast	% der Nennlast	150			
Rückstellkraft (bei 1 mm seitlicher Verschiebung)	% der aufgebrauchten Last	2,8			
Max. zulässige seitliche Verschiebung quer zur Lenkerachse	mm	± 3,5			
Max. zulässige Horizontalkraft in Lenkerlängsrichtung	kN	5			
Material		galvanisch verzinkt oder rostfreier Stahl			
Gewicht (je nach Ausführung, inkl. Wägezelle)	kg	8...9			
Einstellbereich des Überlastanschlags	mm	≤0,35	≤0,25	≤0,45	≤0,8

Weitere Informationen zu den entsprechenden Wägezellen, siehe Datenblatt Z6F...

Kabelbelegung der Wägezelle



Bestellbezeichnung (Übersicht):

Wägemodul Z6AM mit verschiedenen Optionen erhältlich

K-Z6AM

Code	Option1: Material
V	galvanisch verzinkt
R	rostfrei

Code	Option 2: Genauigkeitsklasse
C4	Klasse C4
C6	Klasse C6 (nicht möglich mit Option 3 = Code 500)

Code	Option 3: Nennlast
50	50 kg
100	100 kg
200	200 kg
500	500 kg

Code	Option 4: Ex-Schutz-Ausführungen nach ATEX 95
0	ohne
1	II 2 G EEx ia IIC T4 bzw. T6 (Zone 1); II 2 D IP68 (Zone 21)
2	II 3 G EEx nA II T6 (Zone 2); II 3 D IP68 (Zone 22 für nichtleitenden Staub)

Code	Option 5: Kabellänge
A	3 m
B	6 m (nicht möglich mit Option 2 = Code C6 und / oder Option 4 = Code 1 oder 2)
C	12 m (nicht möglich mit Option 2 = Code C6 und / oder Option 4 = Code 1 oder 2)

Gerasterte Codes bezeichnen die Standardausführung, welche kurzfristig ab Lager lieferbar ist

K-Z6AM

Bestell-Beispiel

K-Z6AM

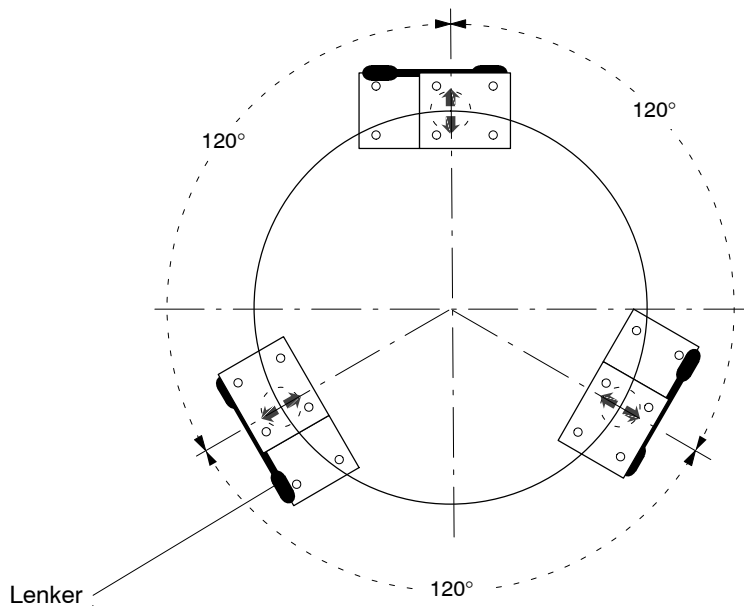
K-Z6AM

Lieferumfang:

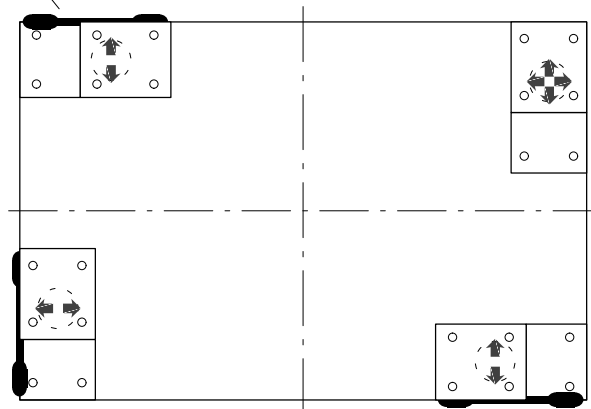
Wägemodul mit Wägezelle Z6FC4/... (Standard) oder Z6FC6/... (Option), komplett montiert mit Lenker, Pendel und Erdungskabel

Einbaubeispiele für Wägemodule mit Lenkern:

Anordnung der Wägemodule unter zylindrischen Behältern



Rechtwinklige Anordnung der Wägemodule unter Behältern



Achtung: Die dargestellten Lageranordnungen berücksichtigen nur wägetechnische Gesichtspunkte. Die Trag- und Standsicherheit muss in jedem Fall vom Betreiber geprüft und sichergestellt sein.

Änderungen vorbehalten.
Alle Angaben beschreiben unsere Produkte in allgemeiner Form. Sie stellen keine Eigenschaftszusicherung im Sinne des §459, Abs. 2, BGB dar und begründen keine Haftung.

Hottinger Baldwin Messtechnik GmbH

Postfach 10 01 51, D-64201 Darmstadt
Im Tiefen See 45, D-64293 Darmstadt
Tel.: 061 51/ 8 03-0; Fax: 061 51/ 8039100
E-mail: support@hbm.com www.hbm.com



measurement with confidence