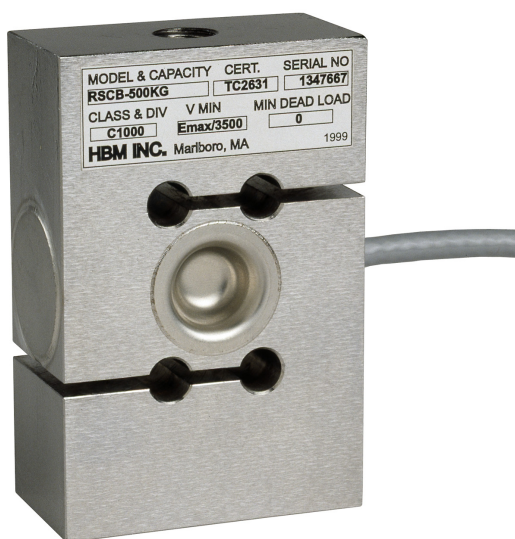




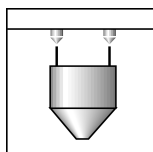
RSCB...

Wägezellen



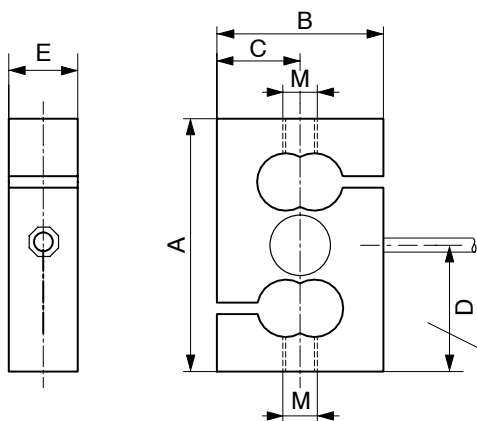
Charakteristische Merkmale

- Wägezelle mit DMS-Messsystem
- Nennlasten: 200 kg ... 5 t
- Hermetisch gekapselt
- Nichtrostende Materialien
- Eichfähig bis 3000 Teile, Prüfbericht nach OIML-R60 für Waagen Klasse III
- Erfüllt die EMV-Anforderungen nach EN 45 501
- Sechsheiterschaltung
- Ex-Schutz-Ausführung nach ATEX 95 (optional)

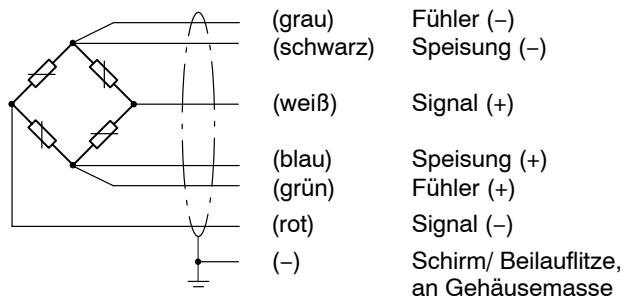


Abmessungen (in mm)

RSCB...



Kabelbelegung (6-Leitertechnik)



Kabel 6 m,
 Ø ca. 5 mm, 6-adrig
 abgeschirmt, Schirm
 an Gehäusemasse

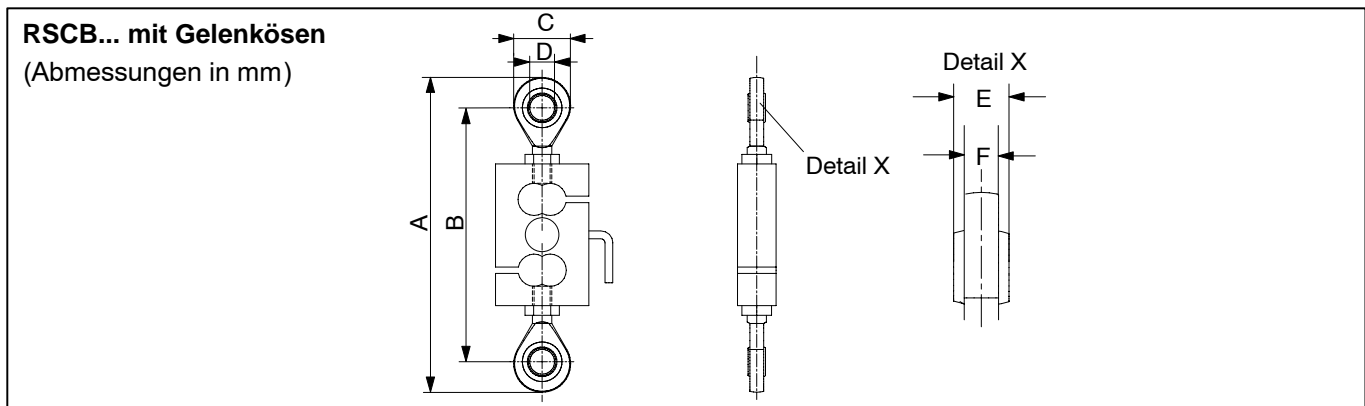
Nennlast	A	B	C	D	E	M
200 kg; 500 kg; 1 t	87,3	57,2	28,6	43,7	31,0	M12x1,75
2 t	100	69,8	34,9	50	31,0	M24x2
5 t	100	76,2	38,1	50	36,5	M24x2

Technische Daten

Typ		RSCBC1/...					RSCBC3/...			
Genauigkeitsklasse nach OIML R 60		C1					C3			
Anzahl der Teilungswerte (n_{LC})		1000					3000			
Nennlast (E_{max})		200 kg	500 kg	1 t	2 t	5 t	500 kg	1 t	2 t	5 t
Mindestteilungswert (v_{min})	% v. E_{max}	0,0286					0,0120			
Nennkennwert (C_N)	mV/V	2					2			
Kennwerttoleranz	%	± 0,25					± 0,25			
Temperaturkoeffizient des Kennwerts (TK_C) ¹⁾	% v. $C_N / 10 K$	± 0,0230					± 0,0140			
Temperaturkoeffizient des Nullsignals (TK_0)		± 0,0400					± 0,0170			
Relative Umkehrspanne (d_{hy}) ¹⁾		± 0,0500					± 0,0170			
Linearitätsabweichung (d_{lin}) ¹⁾	% von C_N	± 0,1000					± 0,0180			
Belastungskriechen (d_{cr}) über 30 min.		± 0,0490					± 0,0245			
Eingangswiderstand (R_{LC}) (nominal)	Ω	350								
Ausgangswiderstand (R_0)		350 ± 1,5								
Referenzspannung (U_{ref})	V	5								
Nennbereich der Versorgungsspannung (B_U)		0,5...12								
Isolationswiderstand (R_{iso})	G Ω	> 5								
Nennbereich der Umgebungstemperatur (B_T)		-10 ... +40								
Gebrauchstemperaturbereich (B_{tu})	°C	-30 ... +70								
Lagerungstemperaturbereich (B_{tl})		-50 ... +85								
Grenzlast (E_L)		150								
Bruchlast (E_d)		300								
Relative zul. Schwingbeanspruchung (F_{srel}) (Schwingbreite nach DIN 50100)	% v. E_{max}	70								
Nennmessweg bei Nennlast (s_{nom}), ± 15 %	mm	0,15	0,25	0,38	0,46	0,15	0,25	0,38	0,46	
Gewicht (G), ca.	kg	0,77	1,6	1,8	0,77	1,6	1,8	0,77	1,8	
Schutzart nach EN 60 529 (IEC 529)		IP 68 (Prüfbedingung 1 m Wassersäule / 100 h)								
Material: Messkörper		nichtrostender Stahl *)								
Kabelverschraubung		nichtrostender Stahl *) / Neopren								
Kabelmantel		PVC								

1) Die Werte für Linearitätsabweichung (d_{lin}), Relative Umkehrspanne (d_{hy}) und Temperaturkoeffizient des Kennwertes (TK_C) sind Richtwerte. Die Summe dieser Werte liegt innerhalb der Summenfehlergrenze nach OIML R60.

*) nach EN10088-1



Nennlast	Gelenkösen	A	B	∅ C	∅ DH7	E	F
200 kg; 500 kg; 1 t	U2A/1t/ZGUW (2x)	190 ... 203	158 ... 171	32	12	16	12
2 t	U2A/5t/ZGUW (2x)	291 ... 320	231 ... 260	60	25	31	22
5 t	U2A/5t/ZGUW (2x)	301 ... 320	241 ... 260	60	25	31	22

Optionen: Ex-Schutz-Ausführungen nach ATEX 95: II 2 G EEx ia IIC T4 bzw. T6 (Zone 1) **)
 II 3 G EEx nA II T6 (Zone 2)
 II 2 D IP67 T80°C (Zone 21) **)
 II 3 D IP67 (Zone 22 für nichtleitenden Staub)
 **) mit EG-Baumusterprüfbescheinigung

Änderungen vorbehalten.
 Alle Angaben beschreiben unsere Produkte in allgemeiner Form. Sie stellen keine Eigenschaftszusicherung im Sinne des §459, Abs. 2, BGB dar und begründen keine Haftung.

Hottinger Baldwin Messtechnik GmbH

Postfach 10 01 51, D-64201 Darmstadt
 Im Tiefen See 45, D-64293 Darmstadt
 Tel.: +49 6151 803-0 Fax: +49 6151 803 9100
 Email: support@hbm.com Internet: www.hbm.com



measurement with confidence