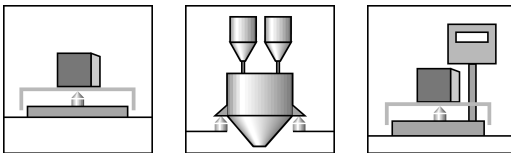
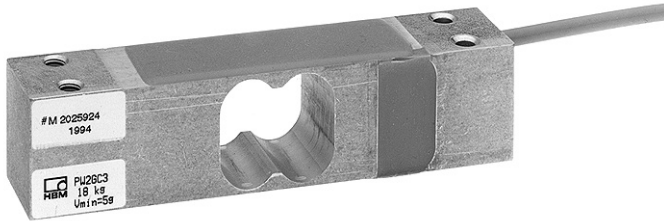


# PW2GC3

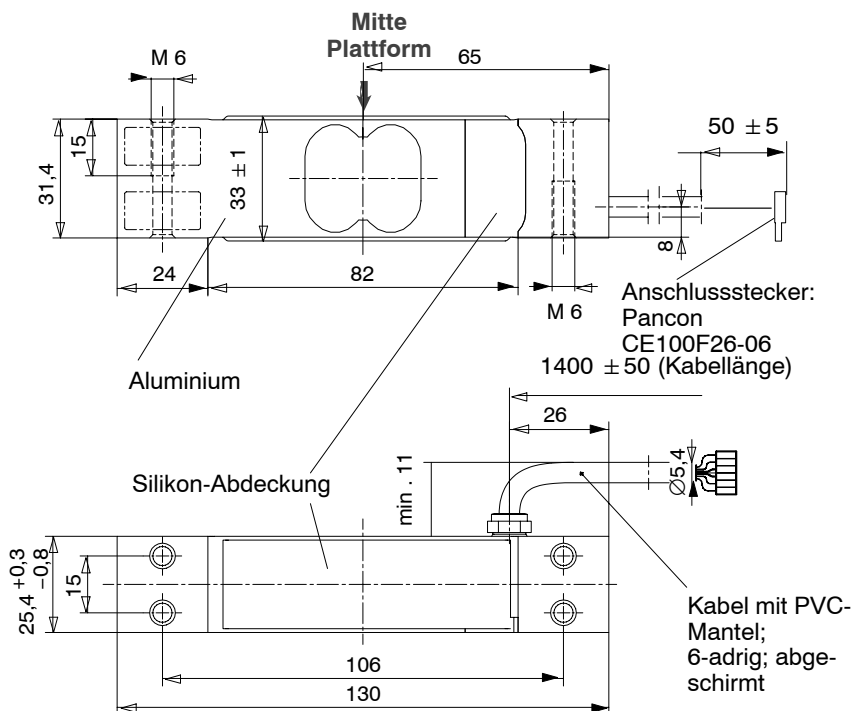
## Plattform-Wägezellen

### Charakteristische Merkmale

- Genauigkeitsklasse PTB-OIML R60 Prüfbericht
- Nennlasten: 7,2 kg...72 kg
- Kompensierter Eckenlastfehler
- 6-Leiteranschluss
- Niedrige Bauhöhe
- Schnelles Einschwingen
- Schutzart IP67 nach EN 60 529
- Erfüllt EG-EMV-Richtlinien



### Abmessungen (in mm)



#### Kabel:

Geschirmtes 6-adriges Rundkabel (6x0,14 mm<sup>2</sup>) mit PVC-Mantel

#### Kabelbelegung (Sechsheitertechnik)

Grau	Fühlerleitung (-)
Grün	Fühlerleitung (+)
Blau	Speiseleitung (+)
Schwarz	Speiseleitung (-)
Rot	Signalleitung (-)
Weiß	Signalleitung (+)

Kabelschirm an Wägezellenkörper

#### Montage:

Nennlast ≤ 36 kg:

Zylinderschrauben M6-8.8;  
Anzugsmoment 6 N·m

Nennlast=72 kg:

Zylinderschraube M6-10.9;  
Anzugsmoment 10 N·m

## Technische Daten

Typ		PW2GC3				
Genauigkeitsklasse		C3 <sup>1)</sup>				
Anzahl der Teilungswerte (n <sub>LC</sub> )		3000				
Nennlast (E <sub>max</sub> )	kg	7,2	12	18	36	72
Mindestteilungswert (V <sub>min</sub> )	g	2	2	5	10	20
Temperaturkoeffizient des Nullsignals (TK <sub>0</sub> )	% v. C <sub>n</sub> / 10 K	± 0,0389	± 0,0233	± 0,0389		
Max. Plattformgröße	mm	380 x 380				
Nennkennwert (C <sub>n</sub> )	mV/V	2,4 ± 0,24				
Nullsignal (ohne Vorlast)	mV/V	0 ± 0,1				
Temperaturkoeffizient des Kennwertes (TK <sub>C</sub> ) <sup>2)</sup> im Temperaturbereich	% v. C <sub>n</sub> / 10 K	± 0,0175				
+20 ... +40 °C		± 0,0117				
-10 ... +20 °C		± 0,0117				
Relative Umkehrspanne (d <sub>hy</sub> ) <sup>2)</sup>		± 0,0117				
Linearitätsabweichung (d <sub>lin</sub> ) <sup>2)</sup>	% v. C <sub>n</sub>	± 0,0150				
Rückkehr des Vorlastsignals (DR)		± 0,0166				
Eckenlastfehler <sup>3)</sup>	% v. C <sub>n</sub>	± 0,0233				
Eingangswiderstand (R <sub>LC</sub> )		350...500				
Ausgangswiderstand (R <sub>0</sub> )	Ω	350...500				
Referenzspeisespannung (U <sub>ref</sub> )		5				
Nennbereich der Speisespannung (B <sub>U</sub> )	V	1 ... 12				
Max. Speisespannung		15				
Isolationswiderstand (R <sub>is</sub> ) bei 100 V <sub>DC</sub>	GΩ	> 1				
Nennbereich der Umgebungstemperatur (B <sub>T</sub> )		-10 ... +40				
Gebrauchstemperaturbereich (B <sub>TU</sub> )	°C	-10 ... +50				
Lagerungstemperaturbereich (B <sub>tl</sub> )		-25 ... +70				
Grenzlast (E <sub>L</sub> ) bei max. Exzentrizität	% v. E <sub>max</sub> mm	150 160				
Grenzquerbelastung (E <sub>iq</sub> ), statisch	% v. E <sub>max</sub>	300				
Bruchlast (E <sub>d</sub> )	% v. E <sub>max</sub>	300				
Nennmessweg bei E <sub>max</sub> (s <sub>nom</sub> ), ca.	mm	0,20	0,23	0,15	0,12	0,11
Gewicht (G), ca.	kg	0,25				
Schutzart nach EN 60 529 (IEC 529)		IP67				
Material: Messkörper Applikationsschutz Kabelmantel		Aluminium Silikongummi PVC				

<sup>1)</sup> Nach OIMLR60 mit P<sub>LC</sub> = 0,7

<sup>2)</sup> Die Werte für Linearitätsabweichung (d<sub>lin</sub>), Relative Umkehrspanne (d<sub>hy</sub>) und Temperaturkoeffizient des Kennwertes (TK<sub>C</sub>) sind Richtwerte. Die Summe dieser Werte liegt innerhalb der Summenfehlergrenze nach OIML R60.

<sup>3)</sup> Die angegebene Fehlergrenze entspricht 70 % des nach OIML R76 Klasse IIII bzw. III zugelassenen Waagenfehlers bezogen auf einen Anwendungsbereich für 1000 d bzw. 3000 d.

### Zubehör (nicht im Lieferumfang enthalten):

- Distanzstücke 3 mm (Bestell-Nr. 3-9223.0167) und 5mm (Bestell-Nr. 3-9223.0210)
- Gehäuserohr (Bestell-Nr. 1-PW2-GEHAEUSE) zum Schutz des DMS-Bereiches vor mechanischer Beschädigung.

Änderungen vorbehalten.

Alle Angaben beschreiben unsere Produkte in allgemeiner Form. Sie stellen keine Eigenschaftszusicherung im Sinne des §459, Abs. 2, BGB dar und begründen keine Haftung.

**Hottinger Baldwin Messtechnik GmbH**

Postfach 10 01 51, D-64201 Darmstadt  
Im Tiefen See 45, D-64293 Darmstadt  
Tel.: +49 6151 8030 Fax: +49 6151 803 9100

Email: [support@hbm.com](mailto:support@hbm.com) Internet: [www.hbm.com](http://www.hbm.com)



measurement with confidence