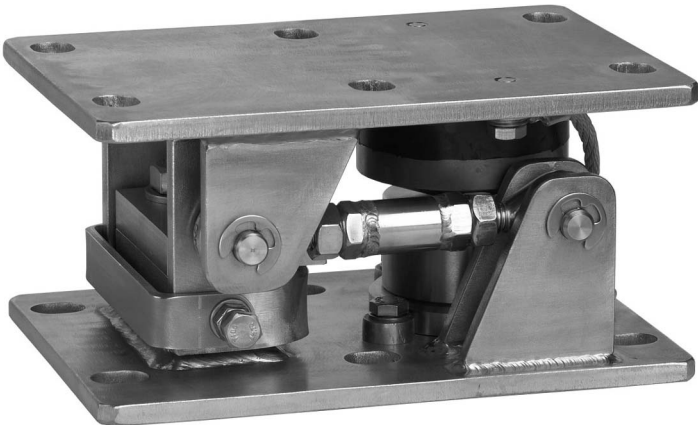


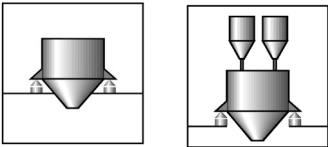
RTN/M2(L)A...

Wägemodul für RTN-
Wägezellen 1 t ... 33 t



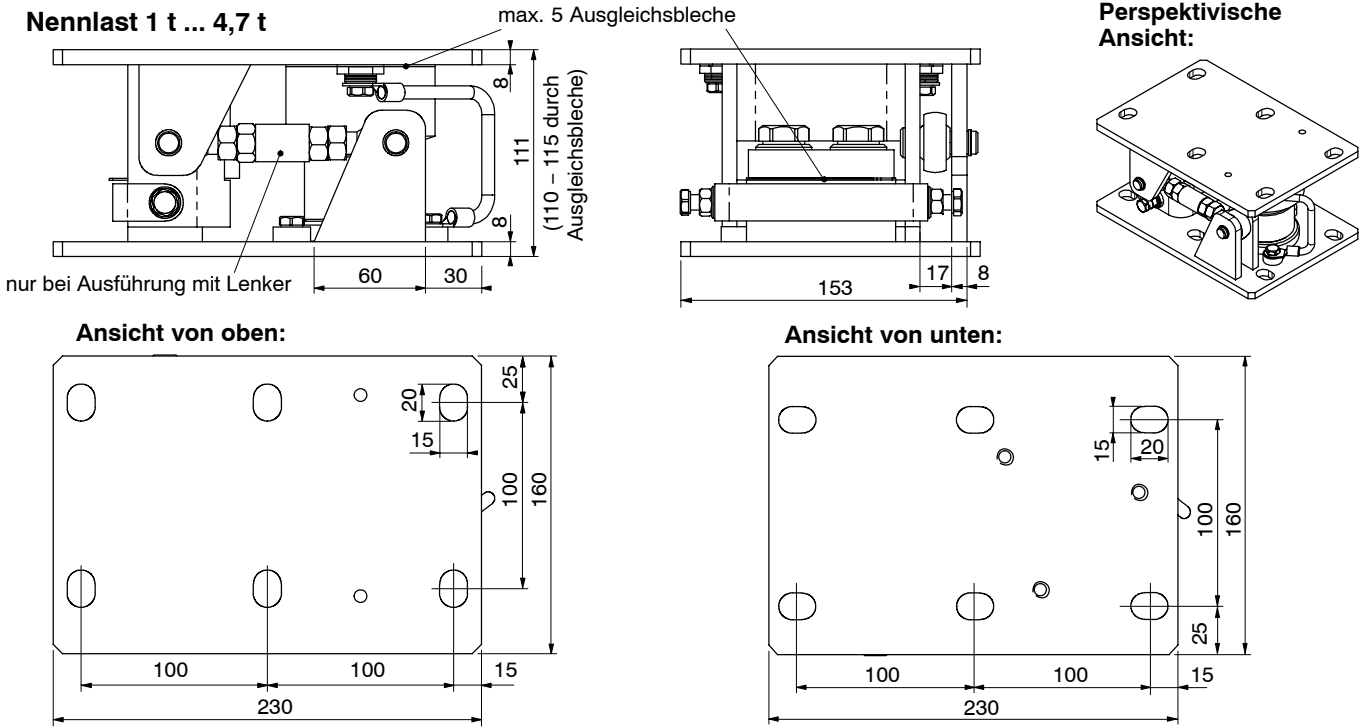
Charakteristische Merkmale

- Kompakte Bauform
- Mit Gummi-Metall-Lager aufgebaut
- Integrierte Abhebesicherung
- Integrierte horizontale Anschläge
- Wägezellen-Dummy im Lieferumfang
- Nichtrostende Materialien bis Nennlast 22 t
- Mit Lenker
(→ auch ohne Lenker lieferbar)
- TÜV-geprüft



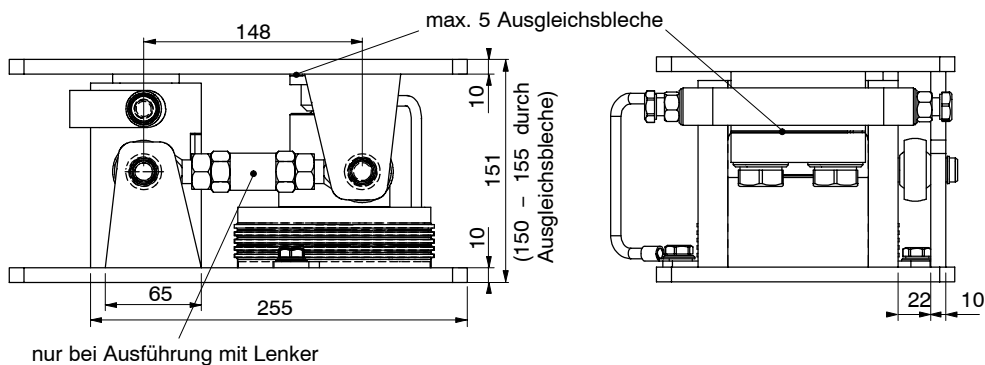
Abmessungen (in mm)

Nennlast 1 t ... 4,7 t



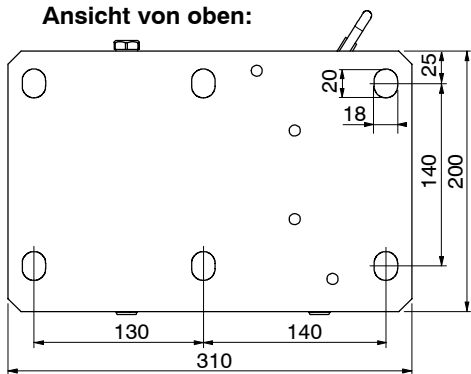
Abmessungen (in mm)

Nennlast 10 t ... 22 t

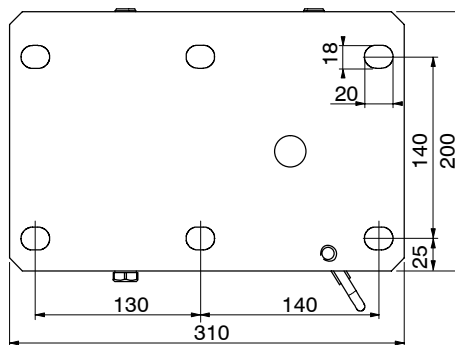


nur bei Ausführung mit Lenker

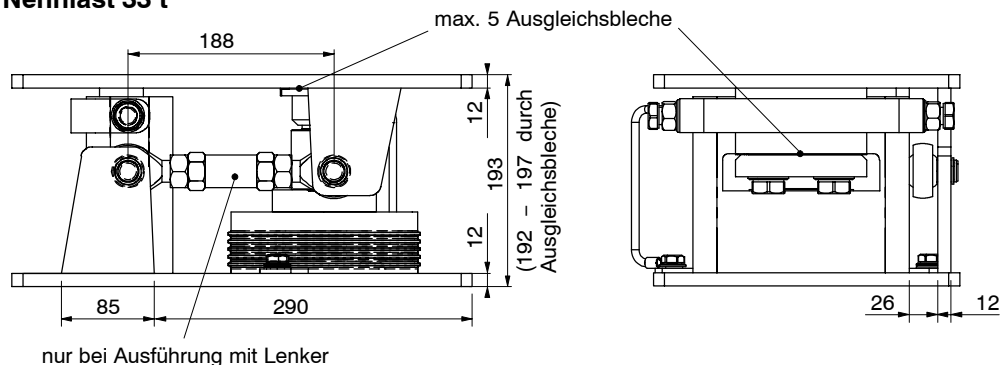
Ansicht von oben:



Ansicht von unten:

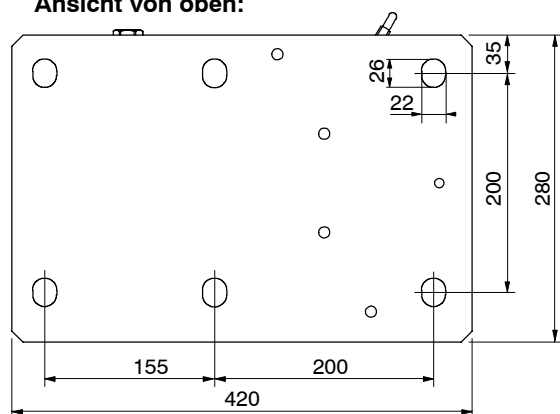


Nennlast 33 t

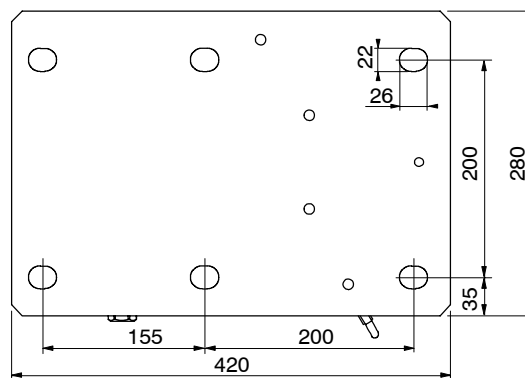


nur bei Ausführung mit Lenker

Ansicht von oben:



Ansicht von unten:



Technische Daten

Typ		RTN/M2LAR2.2T		RTN/M2LAR4.7T	RTN/M2LAR22T			RTN/M2LA33T
Nennlast (E_{max}) der Wägezelle	t	1	2,2	4,7	10	15	22	33
Grenzlast	% von E_{max}	150						
Max. zulässige Belastung der Horizontalanschlänge quer zur Lenkerichtung		10						
Rückstellkraft bei 1 mm seitlicher Verschiebung	kN	0,24		0,42	1,4		1,7	
Max. zul. seitliche Verschiebung quer zur Lenkerachse	mm	± 2			± 6			
Vertikaler Weg bei Nennlast	mm	<0,8			<0,5		<0,9	
Max. zulässige Abhebekraft ¹⁾	kN	20			50		50	
Max. zul. Horizontalkraft in Lenkerichtung ¹⁾	kN	10			30		50	
Material: Metallteile		nichtrostender Stahl ²⁾						galv. verzinkt
Gummi-Metall-Lager		Neopren (Chlorbutadien-Kautschuk)						
Gewicht (mit Dummy), ca.	kg	10,5			21,5		44,5	
Minimale Hubhöhe zum Einbau der WZ	mm	10						
Höhenausgleich durch mitgelieferte Beilegebleche	mm	5						

¹⁾ Die Angaben erfolgen auf Basis der DIN 18800

²⁾ nach EN 10088-1

Produktvarianten:

Bestellnummer	Nennlast	Material	Ausführung
1-RTN/M2LAR/2.2T	1 t ... 2,2 t	nichtrostender Stahl	MIT Lenker
1-RTN/M2AR/2.2T			OHNE Lenker
1-RTN/M2LAR/4.7T	4,7 t	nichtrostender Stahl	MIT Lenker
1-RTN/M2AR/4.7T			OHNE Lenker
1-RTN/M2LAR/22T	10 t ... 22 t	nichtrostender Stahl	MIT Lenker
1-RTN/M2AR/22T			OHNE Lenker
1-RTN/M2LA/33T	33 t	galvanisch verzinkt	MIT Lenker
1-RTN/M2A/33T			OHNE Lenker

Lieferumfang:

Komplett montiertes Wägemodul mit Querlenker (ohne RTN-Wägezelle).

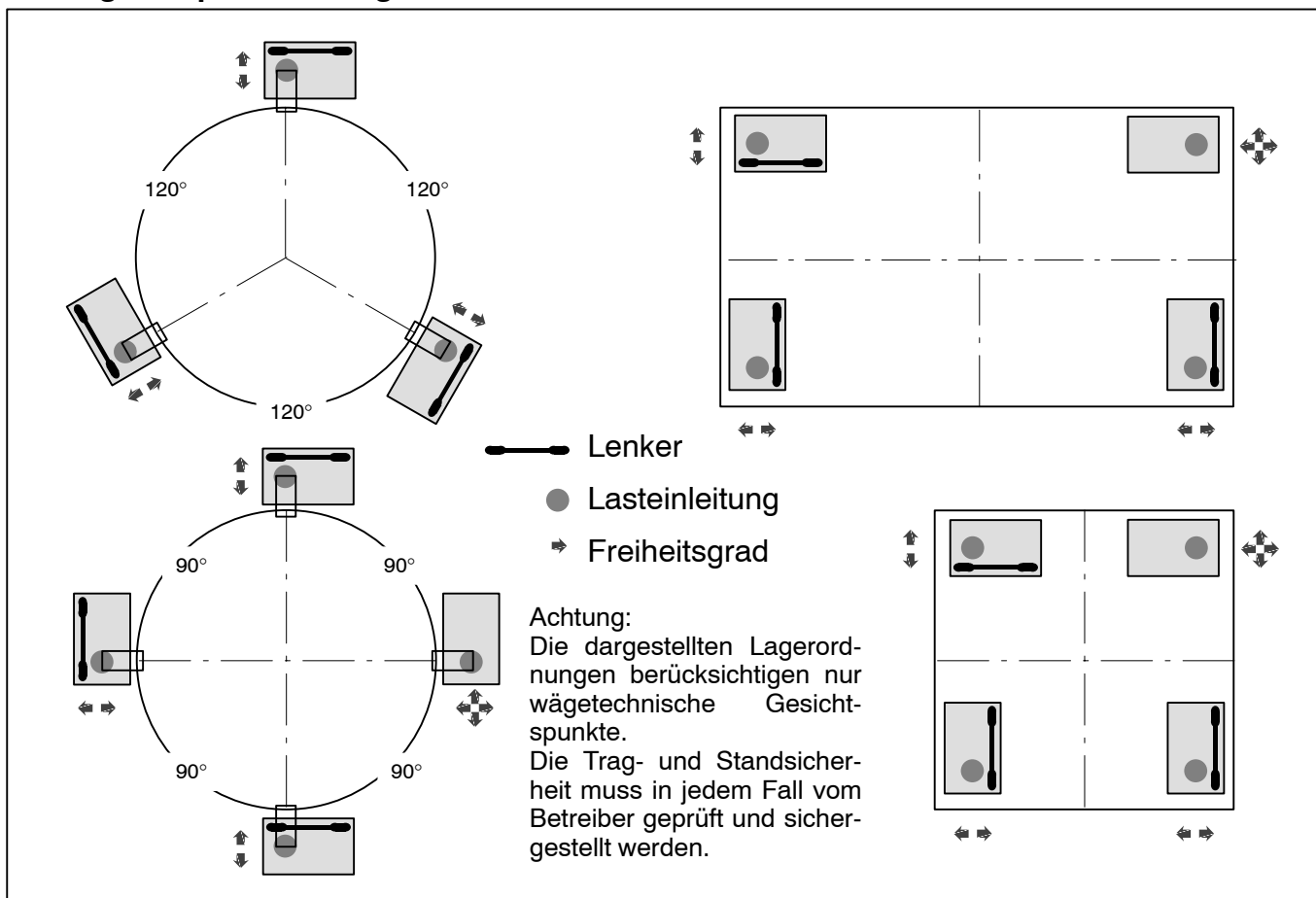
Achtung: Anstelle der Wägezelle ist ein Dummy eingebaut. Dieser ist entsprechend der o.g. technischen Daten ausgelegt. Bitte beachten Sie, dass der Behälter im montierten Zustand mind. 10 mm angehoben werden muss, um den Dummy durch eine RTN-Wägezelle zu ersetzen.

Optionen der RTN-Wägezelle:

- **Ex-Schutz-Ausführungen nach ATEX:**
 - II 2 G EEx ia IIC T4 bzw. T6 (Zone 1) *)
 - II 3 G EEx nA II T6 (Zone 2)
 - II 2 D IP68 T 80°C (Zone 21) *)
 - II 3 D IP68 T 80°C (Zone 22 für nichtleitenden Staub)
- *) mit EG-Baumusterprüfbescheinigung

Zusätzliche Informationen für die entsprechende Wägezelle finden Sie in unserem Datenblatt für RTN-Wägezellen.

Montagebeispiele für Wägemodule mit Lenkern



Weiteres Zubehör:

RTN-Festlager mit der gleichen Einbauhöhe wie das Modul. Weitere Informationen finden Sie in einem separaten Datenblatt.



Änderungen vorbehalten.
 Alle Angaben beschreiben unsere Produkte in allgemeiner Form. Sie stellen keine Eigenschaftszusicherung im Sinne des §459, Abs. 2, BGB dar und begründen keine Haftung.

Hottinger Baldwin Messtechnik GmbH

Postfach 10 01 51, D-64201 Darmstadt
 Im Tiefen See 45, D-64293 Darmstadt
 Tel.: +49 6151 803-0 Fax: +49 6151 803 9100
 Email: support@hbm.com Internet: www.hbm.com



measurement with confidence