

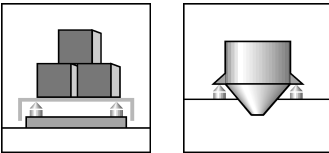
ELCB2 HS...

Wägezellen

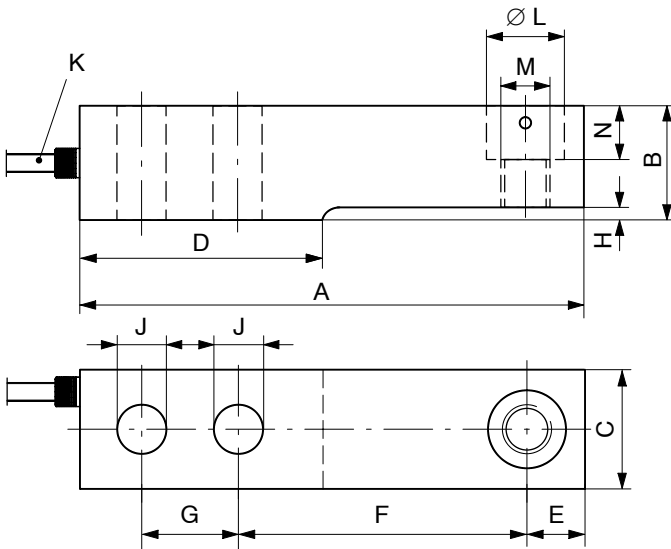
Charakteristische Merkmale



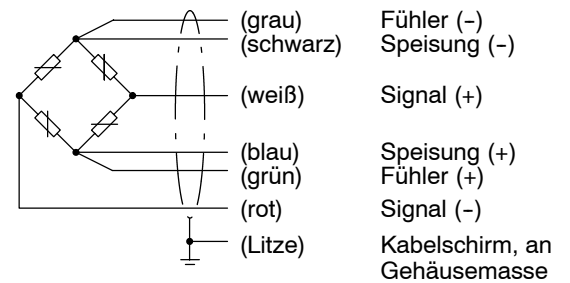
- Geringe Bauhöhe
- Nennlasten: 220 kg ... 1,76 t
- Nichtrostende Materialien
- Erfüllt die EMV-Anforderungen entsprechend EN 45 501
- Schutzart IP 68 / IP 69K



Abmessungen (in mm)



Kabelbelegung (Sechsstreiter-technik)



Nennlast (E_{max})	A	B	C	D	E	F	G	H	J	K	ØL	M	N
220 kg; 550 kg; 1,1 t; 1,76 t	133,4	30,2	30,7	57,7	15,4	76,2	25,4	1,7	13	3 m	20,6	M12	14,2

Technische Daten

Typ		ELCB2 HS
Nennlast (E_{max})		220 kg; 550 kg; 1,1 t; 1,76 t
Genauigkeitsklasse		1 %
Nennkennwert (C_n)	mV/V	1,94 ± 1 %
Temperaturkoeffizient des Kennwerts (TK_C)	% von C_n / 10 K	± 0,4000
Temperaturkoeffizient des Nullsignals (TK_0)		± 0,4000
Relative Umkehrspanne (d_{hy})	% von C_n	± 0,1000
Linearitätsabweichung (d_{lin})		± 0,1000
Belastungskriechen (d_{cr}) über 30 min.		± 0,1000
Eingangswiderstand (R_{LC})	Ω	> 350
Ausgangswiderstand (R_0)		350 ± 2
Referenzspeisespannung (U_{ref})	V	5
Nennbereich der Versorgungsspannung (B_U)		0,5 ... 15
Isolationswiderstand (R_{is})	G Ω	> 5
Nennbereich der Umgebungstemperatur (B_T)	°C	-10 ... +40
Gebrauchstemperaturbereich (B_{tu})		-30 ... +70
Lagerungstemperaturbereich (B_{tl})		-50 ... +85
Grenzlast (E_L)	% von E_{max}	150
Bruchlast (E_d)		300
Grenzquerbelastung (E_{iq})		100
Relative zulässige Schwingbeanspruchung (F_{srel}) (Schwingbreite nach DIN 50100)		70
Nennmessweg bei E_{max} (s_{nom}), ca.	mm	0,5 (1,76t = 1,4mm)
Gewicht (G) ca.	kg	0,9
Schutzart nach EN60529 (IEC529)		IP 68 / IP 69K
Material: Messkörper Kabeleinführung Kabelmantel Applikationsschutz		Nichtrostender Stahl *) Nichtrostender Stahl *) (Dichtung: Viton®) TPE hermetisch verschweißt

*) nach EN 10088-1

Zubehör (siehe separates Datenblatt "HLC... - Wägezellen"):

Um Fehlereinflüsse durch die Lasteinleitung zu minimieren, bietet HBM je nach Einbausituation verschiedene erprobte Lasteinleitungen für diesen Wägezellentyp an:

HLCB/ZFP/...T	Pendel-Lastfuß
HLCB/ZAK/1.76T	Pendel-Lastfuß (höhenverstellbar)
HLCB/...T/ZEL	Elastomerlager
HLCB/ZDP/...T	Elastomerlager Easy Top
HLC/ZPU/...T	Grundplatte / Montagesatz

Änderungen vorbehalten.
Alle Angaben beschreiben unsere Produkte in allgemeiner Form. Sie stellen keine Beschaffenheits- oder Haltbarkeitsgarantie im Sinne des §443 BGB dar und begründen keine Haftung.

Hottinger Baldwin Messtechnik GmbH

Postfach 10 01 51, D-64201 Darmstadt
Im Tiefen See 45, D-64293 Darmstadt
Tel.: +49 6151 803-0 Fax: +49 6151 803 9100
Email: support@hbm.com Internet: www.hbm.com



measurement with confidence