

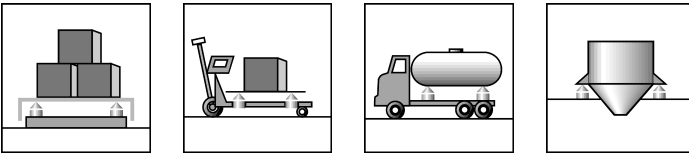
HLCB2...

Wägezellen

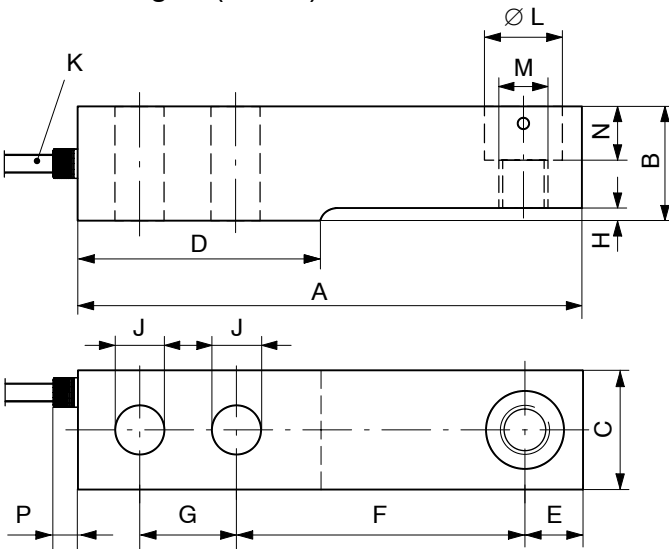
Charakteristische Merkmale



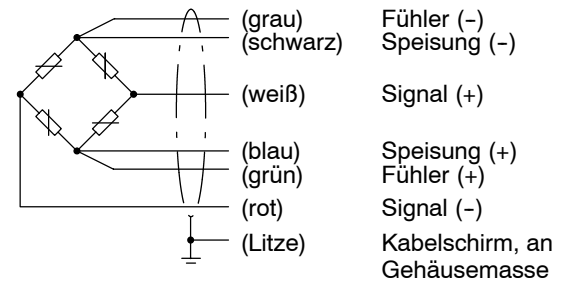
- Hermetisch gekapselt (IP68, IP69K)
- Nennlasten: 220 kg ... 4,4 t
- Nichtrostende Materialien
- Geringe Bauhöhe
- Erfüllt die EMV-Anforderungen entsprechend EN 45 501
- Eichfähig nach OIML R60 bis 3000 Teile
- Ex-Schutz-Ausführungen nach ATEX 95 (optional)



Abmessungen (in mm)



Kabelbelegung (Sechsheitertechnik)



Nennlast (E_{max})	A	B	C	D	E	F	G	H	J	K	ØL	M	N	P
220 kg; 550 kg; 1,1 t; 1,76 t	133,4	30,2	30,7	57,7	15,4	76,2	25,4	1,7	13	3 m	20,6	M12	14,2	12
2,2 t	171,5	36,5	36,8	76,2	19,1	95,3	38,1	2,5	20,5	6 m	30,2	M20	17,0	12
4,4 t	171,5	42,9	42,9	76,2	19,1	95,3	38,1	2,5	20,5	6 m	30,2	M20	20,1	12

Technische Daten

Typ		HLCB2
Nennlast (E_{max})		220 kg; 550 kg; 1,1 t; 1,76 t, 2,2 t, 4,4 t
Genauigkeitsklasse nach OIML R60		C3
Anzahl der Teilungswerte (n_{LC})		3000
Mindestteilungswert (v_{min})	% v. E_{max}	0,0100 (220 kg; 1,76 t; 2,2 t; 4,4 t) 0,0090 (550 kg; + 1,1 t)
Nennkennwert (C_n)	mV/V	1,94
Kennwerttoleranz	%	$\pm 0,1$
Temperaturkoeffizient des Nullsignals (TK_0) ¹⁾	% von C_n / 10 K	$\pm 0,0140$ (220 kg; 1,76 t; 2,2 t; 4,4 t) $\pm 0,0127$ (550 kg; + 1,1 t)
Temperaturkoeffizient des Kennwertes (TK_C) ¹⁾		$\pm 0,0140$
Relative Umkehrspanne (d_{hy}) ¹⁾	% von C_n	$\pm 0,0170$
Linearitätsabweichung (d_{lin})		$\pm 0,0170$
Belastungskriechen (d_{cr}) über 30 min.		$\pm 0,0166$
Eingangswiderstand (R_{LC})	Ω	> 350
Ausgangswiderstand (R_0)		350 \pm 2
Referenzspeisespannung (U_{ref})	V	5
Nennbereich der Versorgungsspannung (B_U)		0,5 ... 15 (Ex-Versionen max. 12 V !!!)
Isolationswiderstand (R_{is})	G Ω	> 5
Nennbereich der Umgebungstemperatur (B_T)	$^{\circ}C$	-10 ... +40
Gebrauchstemperaturbereich (B_{tu})		-30 ... +70
Lagerungstemperaturbereich (B_{tl})		-50 ... +85
Grenzlast (E_L)	% von E_{max}	150
Grenzquerbelastung (E_{iq})		100
Bruchlast (E_d)		300
Relative zulässige Schwingbeanspruchung (F_{srel}) (Schwingbreite nach DIN 50100)		70
Nennmessweg bei E_{max} (s_{nom}), ca.	mm	0,5 (1,76 t = 1,4 mm)
Gewicht (G), ca.	kg	0,9 (220 kg ... 1,76 t); 1,6 (2,2 t); 2,2 (4,4 t)
Schutzart nach EN60529 (IEC529)		IP 68 / IP 69K
Material: Messkörper Kabeleinführung Kabelmantel Applikationsschutz		Nichtrostender Stahl *) Nichtrostender Stahl *) (Dichtung: Viton®) TPE hermetisch verschweißt

*) nach EN 10088-1

1) Die Werte für Linearitätsabweichung (d_{lin}), relative Umkehrspanne (d_{hy}) und Temperaturkoeffizient des Kennwertes (TK_C) sind Richtwerte. Die Summe dieser Werte liegt innerhalb der Summenfehlergrenze nach OIML R60.



Zubehör (siehe separates Datenblatt "HLC... - Wägezellen"):

Um Fehlereinflüsse durch die Lasteinleitung zu minimieren, bietet HBM je nach Einbausituation verschiedene erprobte Lasteinleitungen für diesen Wägezellentyp an:

HLCB/ZFP/...T	Pendel-Lastfuß
HLCB/ZAK/1.76T	Pendel-Lastfuß (höhenverstellbar)
HLCB/...T/ZEL	Elastomerlager
HLCB/ZDP/...T	Elastomerlager Easy Top
HLC/ZPU/...T	Grundplatte / Montagesatz

Optionen

HLCB2-Wägezellen, optionale Ausführungen [!!!] ')

Bestell-Nr.					
K-HLCB2 ')					
Code	Option 1: Bauform				
S	Standard (= Schutzart IP69K; Anschlusskabel halogen- und silikonfrei)				
Code	Option 2: Genauigkeitsklasse				
C3	C3 (OIML)				
Code	Option 3: Nennlast	EUR	Code	Option 3: Nennlast	
220	220kg	326	1760	1.76t	
550	550kg	315	2200	2.2t	
1100	1.1t	315	4400	4.4t	
Code	Option 4: Ex-Schutz (nach ATEX 95)				
N	kein ATEX				
1	ATEX Zone 1 + 21 und FM				
2	ATEX Zone 2 + 22 (nichtleitender Staub) 				
Code	Option 5: Kabellänge				
S3	3m (Standard) [nur mit Option 3 = 220 / 550 / 1100 / 1760]				
S6	6m (Standard) [nur mit Option 3 = 2200 / 4400]				
6	6m [nur mit Option 3 = 220 / 550 / 1100 / 1760]				
12	12m				
20	20m				
K-HLCB2 - S - C3 - <input type="text"/> - <input type="text"/> - <input type="text"/> - <input type="text"/>					

[!!!]: Es sind nicht alle Codes miteinander kombinierbar. Bitte beachten Sie die Bedingungen in den eckigen Klammern!

') Voraussichtlich lieferbar ab 2. Quartal 2008 - Lieferbarkeit auf Anfrage!

Optionen für HLC...:

- **Ex-Schutz-Ausführungen nach ATEX:** Ex II 2G EEx ia IIC T4 bzw. T6 (Zone 1) **)
Ex II 2D Ex tD A21 IP68 T 80°C (Zone 21) **)
**) mit EG-Baumusterprüfbescheinigung

Ex II 3G EEx nA II T6 (Zone 2)
Ex II 3D IP68 T 80°C (Zone 22 für nichtleitenden Staub)

Änderungen vorbehalten.
Alle Angaben beschreiben unsere Produkte in
allgemeiner Form. Sie stellen keine Beschaffenheits- oder
Haltbarkeitsgarantie im Sinne des §443 BGB dar und
begründen keine Haftung.

B2455-1.0 de

Hottinger Baldwin Messtechnik GmbH

Postfach 10 01 51, D-64201 Darmstadt
Im Tiefen See 45, D-64293 Darmstadt
Tel.: +49 6151 803-0 Fax: +49 6151 803 9100
Email: support@hbm.com Internet: www.hbm.com



measurement with confidence